



## laden und analysieren

Echte Produkte,  
qualitative Objekte,  
wertvolle Kontakte

# Ihre realen Bauteile und Produkte zur intelligenten, digitalen BIM Projektplanung

Mit immer kürzeren und anspruchsvolleren Terminvorgaben wird der Planungsprozess zum Wettlauf gegen die Zeit! Längst arbeiten die Planungs- und Ingenieurbüros nicht mehr mit einfachen CAD Symbolen (in den Datenformaten DXF und DWG). Heute sind intelligente BIM Bauteile (bimparts) gefragt. Stellen Sie Ihre Produkte den Planern für eine realitätsnahe Projektplanung als bimapart zur Verfügung und profitieren Sie damit von der ersten Präsenz im virtuellen Projekt! Mit wenigen Mausklicks sind Ihre Produkte ab der Entwurfsphase dabei, werden von den Bauherren wahrgenommen und bleiben dadurch bis zur Realisierung im Projekt. Die heutige Generation der Planer nutzt das Internet und die dort abgelegten digitalen Produkte, um schneller zu ansprechenden Ergebnissen zu kommen!

Keinem Planungs- und Ingenieurbüro steht die Zeit zur Verfügung, aufwändig nach Mustern und Informationen zu recherchieren. bimaparts sind schnell zu finden, direkt verfügbar und entsprechen in realistischer Darstellung und Konfigurierbarkeit Ihren Produkten. Dabei enthalten sie bereits alle wichtigen Informationen und können gleich zur Bemusterung und Kostenschätzung von Projekten genutzt werden. Die Detailtiefe der bimaparts und ihre eingebetteten Informationen legen Sie als Hersteller selbst fest.

## Demonstrieren

Dem Wunsch des Bauherren, ein neues Bad, die Küche, den Wohnraum oder das gesamte Gebäude schon möglichst real sehen zu können, kann mit bimaparts durch wirklichkeitsnahe Planung und Visualisierung entsprochen werden.

Neben den offensichtlichen Vorteilen einer schnellen und ansprechenden Visualisierung, kann der Objekt-Planer z.B. auf die Leistungstexte des Herstellers direkt über die bimaparts zugreifen und schnell ein Angebot beim Handwerker für diese Komponenten einholen. Der Handwerker seinerseits kann anhand des digitalen Modells im Viewer beurteilen, wie und wo das Produkt eingebaut werden soll. Dadurch wird die Umsetzung genauer kalkulierbar und er kann den Preis für diese Leistung ohne Risiko garantieren.

## Informieren

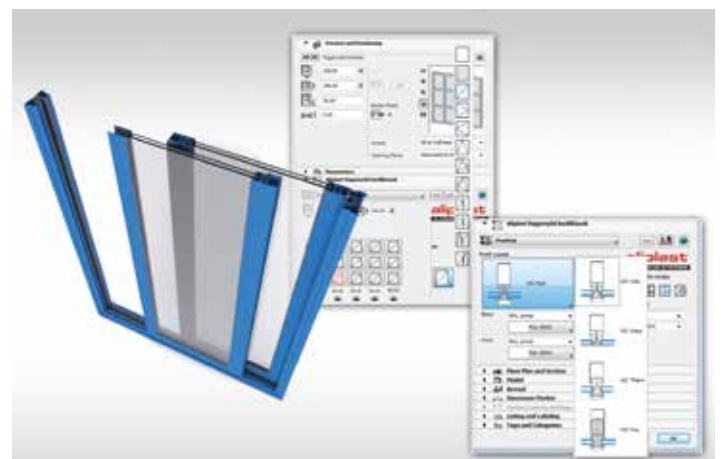
Zusätzlich zu den geometrischen Informationen stehen den Planern in den bimaparts Links zu den „realen“ Produkten und ihrer Dokumentation zur Verfügung. Hersteller kommen so direkt in Kontakt zu Ihren Kunden. Mittels einer entsprechenden App gelangen die CAD Anwender direkt aus den bimaparts auf die Webseiten, erhalten Planungshilfen, Ansprechpartner oder Verweise auf den nächsten Lieferanten und Handwerker.

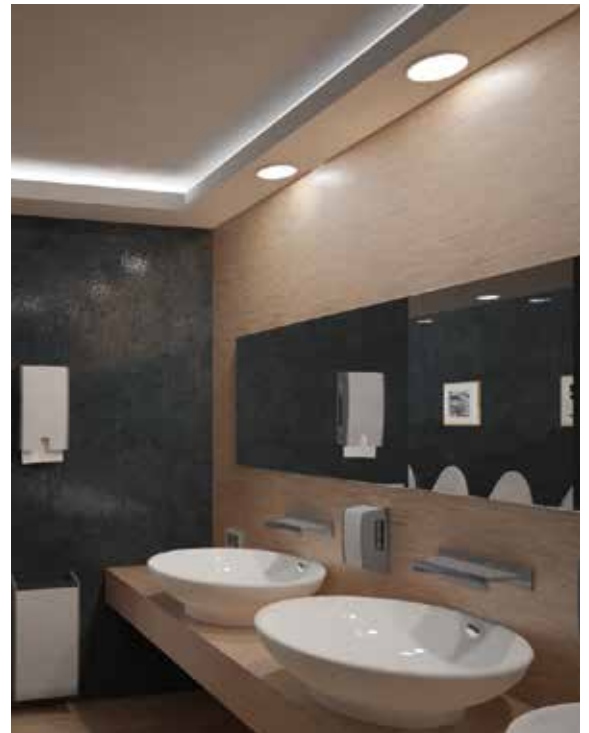
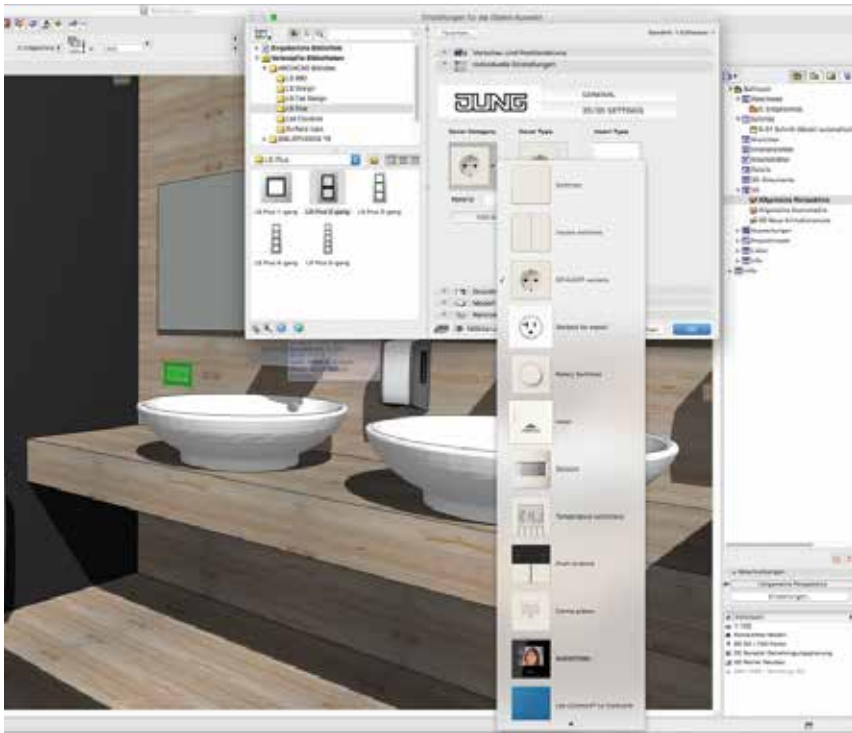
Aktuelle Produktdatenblätter und Zertifizierungen stehen schnell und unkompliziert zur Verfügung. Mit Hilfe der Verlinkung der bimaparts benötigen

Sie keinen aufwändigen Versand von Produktaktualisierungen mehr. Der Kunde greift auf die Angaben zu, wenn er Sie benötigt. Die Praxis belegt – wenn ein bimapart erst einmal in das virtuelle Projekt eingesetzt wurde, ist es eher unwahrscheinlich, dass es wieder herausgenommen wird!

bimaparts können auf vielfältige Weise im Internet den Planungs- und Ingenieurbüro zur Verfügung gestellt werden. Der Download von der Hersteller Webseite ist eine Variante; spezielle Internetportale sind Suchmaschinenoptimiert und bieten je nach Anbieter andere Vorteile. Im besten Fall können die Planer direkt aus der individuell eingesetzten BIM Planungssoftware diese Portale nach geeigneten bimaparts durchsuchen. Architekten und Planer sparen wertvolle Zeit und steigern ihre Produktivität. Zusätzlich erhöht sich die Informationsdichte und Qualität der Planung.

Die Produktkonfiguration ist der beste Weg, um komplexe Systeme unter minimalem Zeitaufwand zu erklären und zu veranschaulichen.

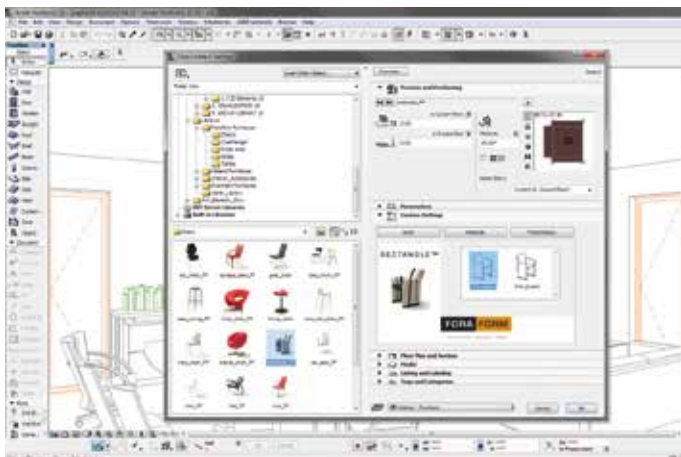




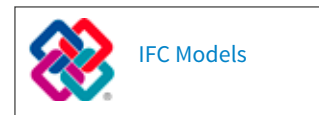
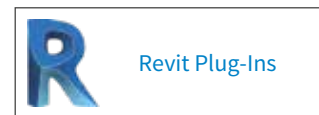
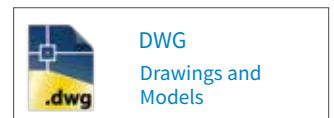
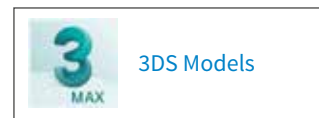
## Preise kalkulieren

Für Sie als Hersteller ist der direkte Weg über das digitale Modell zum fertigen Bauvorhaben einfacher zu erreichen. Maßnahmen und Budgets, die Sie in bimparts investieren sind mess- und auswertbar und können optimal angepasst werden.

Download-Raten und Nachfragen von aktiven Planern geben ein viel besseres Feedback – z.B. auch für die Entwicklung zukünftiger Produkte. Die direkte digitale Kommunikation zwischen Hersteller und Planer (und dem Kunden) wird aufgebaut, die Produktion und Auflage von teuren Printkatalogen kann reduziert und die Nachhaltigkeit beim Hersteller gesteigert werden. Nach der Fertigstellung das gesamte Projekt digital an den Bauherren zur weiteren Nutzung beim Betrieb (FM) übergeben werden. Bei Garantie- und Schadensmeldungen sind alle relevanten Produktinformationen eines defekten Bauteils vorhanden. Dadurch kann schnell Ersatz beim Hersteller bestellt werden.



Die GSP Network GmbH bietet eine breite Palette von BIM-Lösungen und Services für die wichtigsten Architektur CAD Systeme an.



Lassen Sie uns Ihre Produkte kennenlernen. Wie sind Ihre individuellen Anforderungen an den digitalen Markt? Was sind Ihre Vorstellungen für eine erfolgreiche BIM Produktstrategie?

Wir beraten Sie gern mit einer Erstanalyse zu Ihren Ideen und betreuen Sie durchgehend bei der erfolgreichen Realisierung Ihrer eigenen bimparts Strategie.

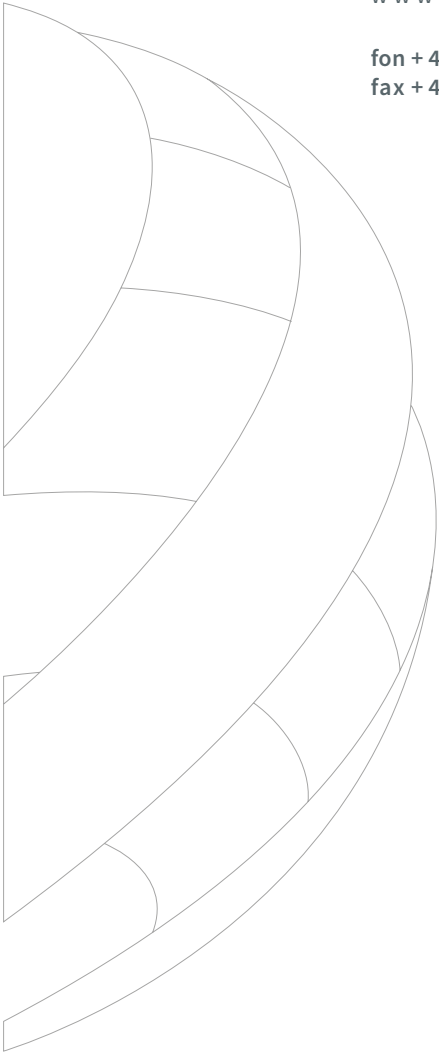
Sprechen Sie uns an!



Behnstraße 6  
D-22767 Hamburg

office@gsp-network.com  
www.gsp-network.com

fon + 49 (0) 40 - 85 32 10 20  
fax + 49 (0) 40 - 85 32 10 22



Weitere Informationen unter:  
[www.gsp-network.com](http://www.gsp-network.com)

